


Immobile proposto da 

Agenzia di Rende

Via Kennedy n° 128

Telefono: 0984 846625

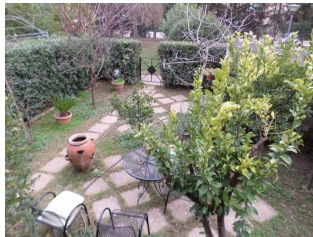
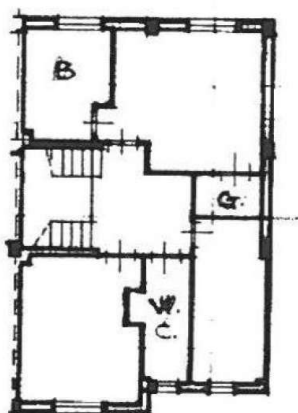
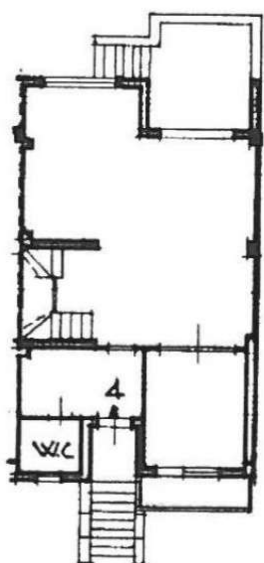
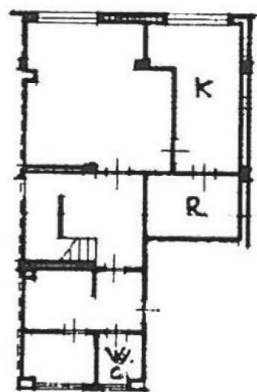
E-Mail: gallocase@virgilio.it


**INFORMAZIONI GENERALI**

<b>Tipo Contratto</b>	Vendita
<b>Tipologia</b>	Villa
<b>Stato dell'immobile</b>	Buono stato
<b>Mq</b>	350
<b>Piano</b>	quattro livelli
<b>Provincia</b>	Cosenza
<b>Comune</b>	Rende
<b>Indirizzo</b>	Via Repaci
<b>Esposizione</b>	Nord, Sud
<b>Prezzo/Canone Affitto</b>	€ 450.000,00
<b>Classe Energetica</b>	in fase di valutazione

**DETTAGLI SULL'IMMOBILE**

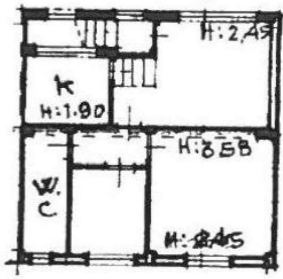
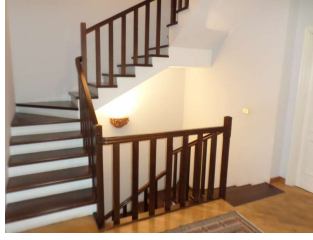
<b>Ripostiglio</b>	Si
<b>Salone</b>	doppio
<b>Cucina</b>	Cucina abitabile
<b>Soggiorno</b>	1
<b>Tavernetta</b>	Si
<b>Stanze</b>	6
<b>Bagni</b>	5
<b>Balconi</b>	2
<b>Garage</b>	Si
<b>Garage (m.q.)</b>	20
<b>Posto auto</b>	Si
<b>Giardino</b>	di proprietà esclusiva
<b>Giardino (m.q.)</b>	150
<b>Altre informazioni</b>	Posizione centrale e residenziale.



## INFORMAZIONI AGGIUNTIVE

<b>Riscaldamento</b>	Autonomo
<b>Tipo di riscaldamento</b>	Camino
<b>Aria condizionata</b>	Parziale
<b>Altri impianti</b>	Parziale sistema di condizionamento - sistema antintrusione - antenna centralizzata - riserva idrica con autoclave - videocitofono
<b>Pavimentazione zona giorno</b>	In cotto
<b>Pavimentazione zona notte</b>	In parquet di rovere
<b>Tipo infissi interni</b>	In legno laccati
<b>Tipo infissi esterni</b>	In legno con vetrocamera (stile inglese) corredati di grate di sicurezza.
<b>Composizione immobile</b>	Villa dislocata su più livelli in posizione estremamente centrale e tranquilla. Ampio parco esterno recintato ed attrezzato a verde e parcheggio. Giardino di proprietà esclusiva dislocato su due lati. Piano terra/seminterrato con soggiorno con angolo cottura, salottino con caminetto, dispensa, bagno/lavanderia, cantina e locale sottoscala; piano rialzato con ingresso, ampio salone, studio (o cucina), terrazzino e giardino a livello; piano notte con ampio disimpegno, tre camere da letto (una delle quali dotata di cabina armadio e bagno in camera) e doppi servizi; piano mansardato con soggiorno, cucina, due stanze e bagno.





Le indicazioni riportate devono essere considerate indicative e non hanno alcun contenuto contrattuale